

# DANGULV®

**NOUȚATE  
ABSOLUTĂ**

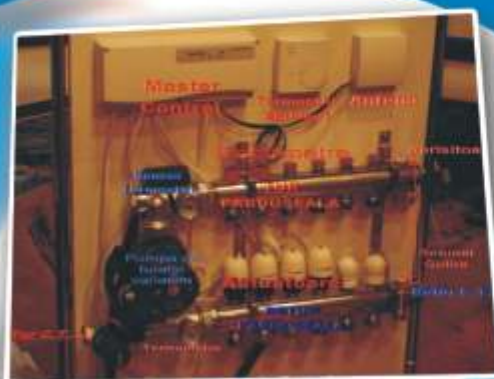
## Sistemul nordic de încălzire în pardoseală

Sistemul danez, adaptat perfect condițiilor climaterice scandinave, s-a impus la nivel mondial datorită fiabilității deosebite de care beneficiază.

Sistemul DANGULV este mult superior celorlalte sisteme de încălzire în pardoseală datorită faptului că asigură distribuția uniformă a căldurii.

Reglajul debitului pe fiecare buclă de încălzire poate fi făcut:

- manual
- automatizat:
  - cu fir
  - prin metoda wireless



Sistemul DANGULV permite reglajul temperaturii, individual, pe fiecare cameră în parte sau la nivel central.

## Sistemul nr. 1 în lume



SITAC

kiwa



CSTBat

IQNet



NSF  
NSF 41

UN  
IT

PG

SP



GOLAN PLASTIC PRODUCTS

# DANGULV<sup>®</sup> EXCELENT PENTRU PARCHET

Instrucțiuni pentru realizarea unui sistem de încălzire  
în pardoseală din parchet

## Montajul izolației

1

Așezați plăcile de izolație peste pardoseală.  
Lăsați la ambele capete o distanță de 25-30 cm  
între perete și capătul izolației, pentru a permite  
realizarea curbei de îndoire pentru țeava PEX.



## Poziționarea plăcilor de încălzire

2

Distanța dintre două plăci de încălzire  
nu poate fi mai mică de 10 mm sau mai mare de 100 mm.  
Plăcile de încălzire sunt din aluminiu și au o grosime de 0,5 mm.  
Cu ajutorul lor căldura este distribuită uniform,  
fără a afecta parchetul.



## Montarea parchetului

3

Între plăcile de încălzire și parchet se poate așeza  
orice fel de material de montaj (carton,  
folie de polietilenă etc.), care va fi fixat prin lipire.

### Atenție!

Marcați locurile pe iunde trece țeava PEX pentru a evita găurirea acesteia,  
accidental, în procesul de montare al parchetului.



## Finalizarea instalației

4

Capetele buclelor de încălzire se conectează  
la distribuitorul central.  
În cazul utilizării automatizării de tip wireless  
se verifică dacă setările termostatelor  
sunt recunoscute de unitatea centrală.



GOLAN PLASTIC PRODUCTS



București - S.C. EL-MONT S.R.L.

Str. Aromei nr. 82, Sector 2; Tel.: 0744 677 666, Fax: 021 243 0920

Director General: Liviu NITREANU Tel.: 0744 554 640, e-mail: liviu.nitreanu@el-mont.ro

Iași - S.C. EL-MONT S.R.L.

Str. Oastei nr. 2A; Fax: 0332 425 877

Coordonator proiecte: Gelu NECHIFOR Tel.: 0745 019 310, e-mail: gelu.nechifor@el-mont.ro

Timișoara - S.C. ULTRACONS S.R.L.

Str. P.V. Ungureanu nr. 6; Tel.: 0727 269 835, Fax: 0356 108 343

e-mail: office@ultracons.ro

Constanța - S.C. SCANROM SOLUTIONS S.R.L.

B-dul Mamaia nr. 175; Tel.: 0745 88 88 38; e-mail: office@scanrom-solutions.ro

[www.pexgol.com](http://www.pexgol.com)

[www.el-mont.ro](http://www.el-mont.ro)